

越前そばの里

こつがめざらこり



越前そばの里では、農場を経営しています。

ここではそばの材料となるそばの実を種から栽培しています。

このようなそば屋はとても珍しく、日本中探しても越前そばの里しかないそうです。

直営農場 越前そばの里



越前そばの人気商品



越前そば人気商品
「そばソフト」
値段
税込み **250円**



そばの実には
さまざまな種類
があります

石臼ひき

ソフトクリームの中にそばの実を炒って粉にしたものを練りこんであります。

トッピングには香ばしいそばの実が飾ってあります。

あやっにせひとうど!

建物の中に入るとわかりやすい展示コーナーがあります。

さらに、手作りそば体験や、石臼ひき体験コーナーなどもあります。そばを作っている過程をガラス越しで見ることができます。

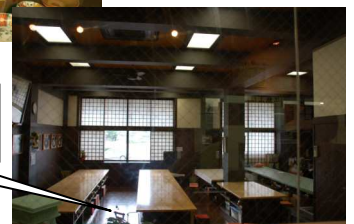


～みどころ～



展示コーナー

手作りそば体験



そば作りの過程

営業時間

午前 8 時～午後 6 時まで

定休日

正月2日のみ

受付時間

午前 8 時～午後 5 時まで
(日曜日、休日休み)
福井県越前市真柄町 7-57

915-8790

